

**РАЗВИТИЕ
INDOOR-РЕКЛАМЫ 2025
И ЕЕ МЕСТО
В МЕДИА-ПИРОГЕ**

2025



LCD-media



КАК ВЫГЛЯДИТ МАРКЕТИНГ В 2025?









21vek.by



СКИДКА 3%

по промокоду

ЗАВОДСКОЙ

Три цены

ВРЕМЯ ДЛЯ ОТДЫХА И ПИКНИКА!

ул. Голодеда, 15



МОМО

ВРЕМЯ ПРИШЛО!
ВСЁ ДЛЯ ДАЧА, САДА, ОГОРОДА
в ТЦ МОМО



Зарабатывай с нами!

7470

МАКФА

ПОНРАВИТСЯ ВСЕМ



М

СОБЕРИ СВОЮ КУХНЮ

4%

21vek.by

СБОИРАЙ ЧТО ХОЧЕШЬ

ПОКУПАЙ ОНЛАЙН



3%

ЯДОМА

НАТЯЖНЫЕ ПОТОЛКИ

10%

БРЮТ

ВСТРЕЧАЕМ ПЯТНИЦУ 23-Е ВМЕСТЕ

askona

КРОВАТЬ + МАТРАС

от 1 680 byn



UNET

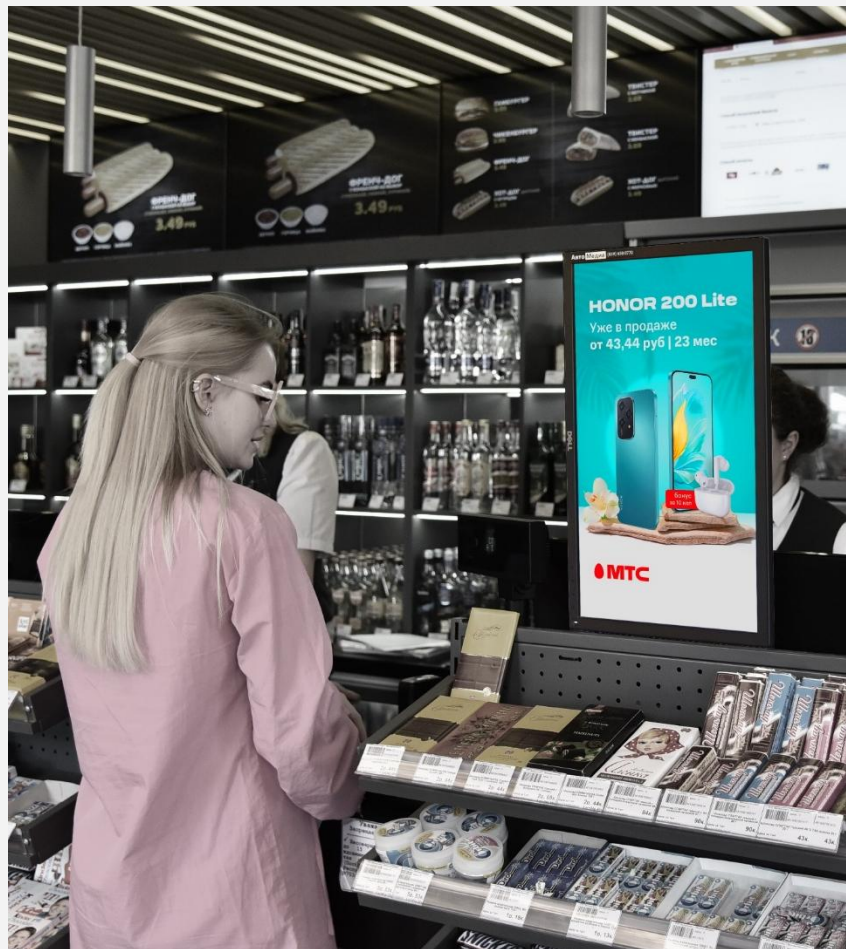
РАЗДАЁМ ИНТЕРНЕТ

до 1000 Мбит/с + ТВ + КИНО

Вино и Булки

10:00 - 22:00

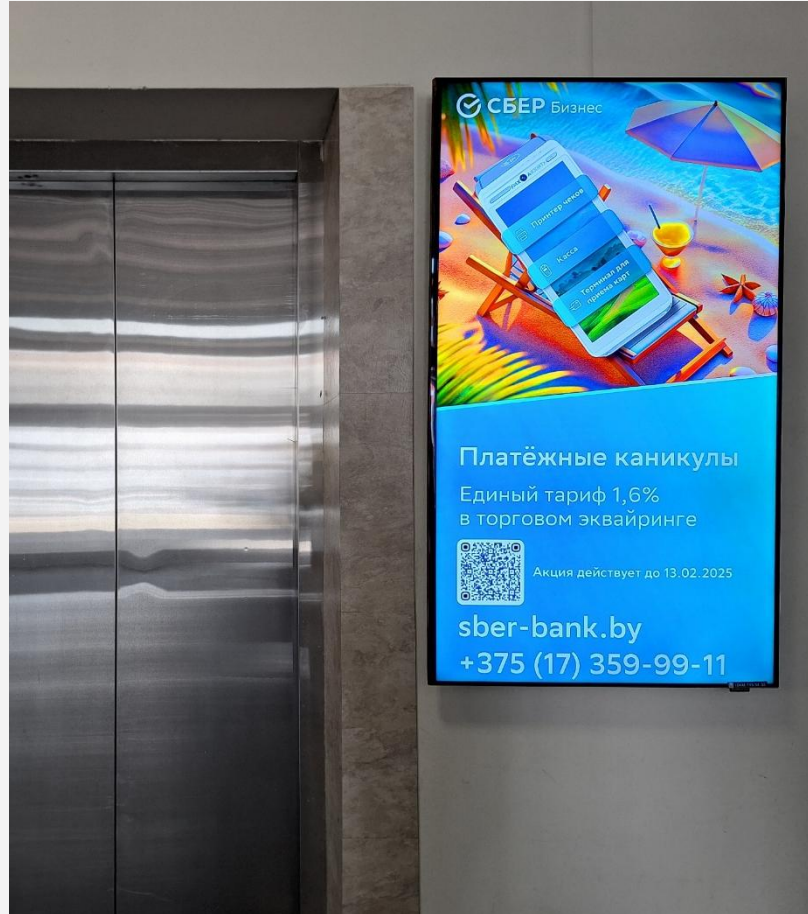




















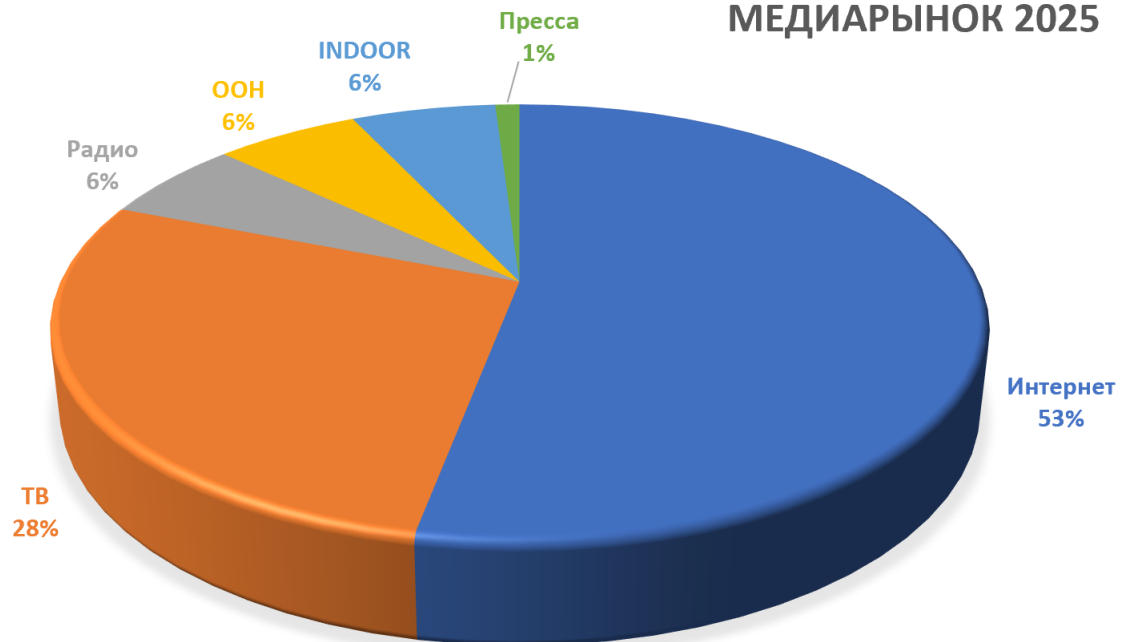


79
городов Беларуси

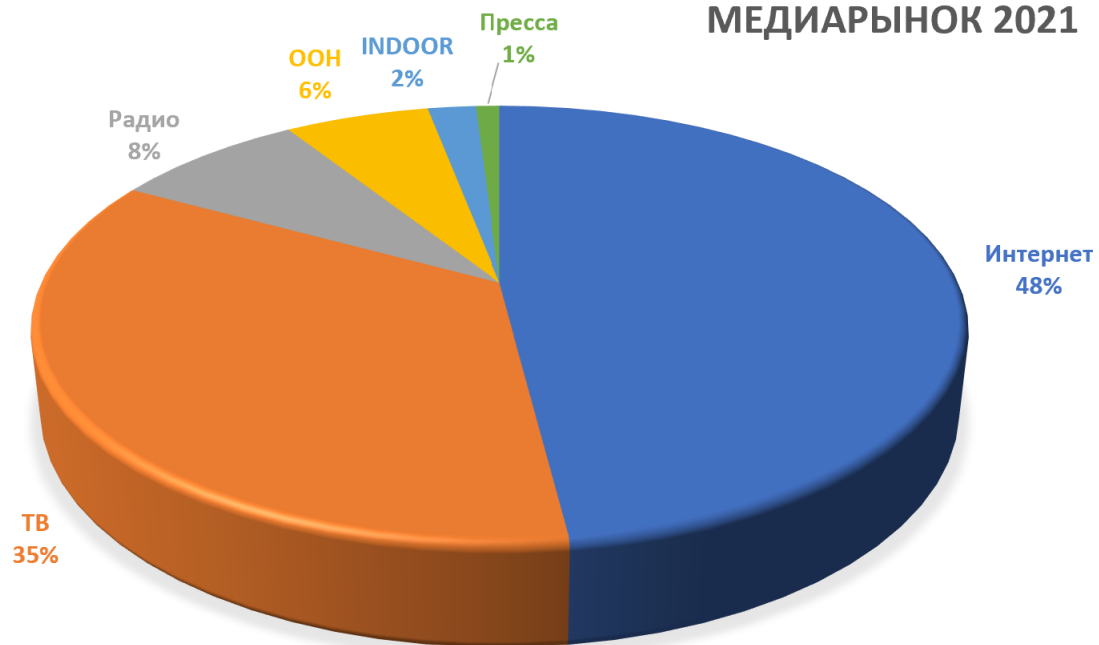
183
точек взаимодействия

119
локаций

МЕДИАРЫНОК 2025



МЕДИАРЫНОК 2021



- Гибкие и оперативные запуски на цифровых форматах
- Доступ к самой активной и платежеспособной аудитории
- Данные об измеримости каждого канала рекламы для определения эффективности рекламной кампании
- Отсутствует необходимость согласования рекламы
- Отсутствует рекламный сбор по указу 131 (0%)



Владимир Босько

г. Минск, 220062, Беларусь
ул. Немига, 5, пом.55/1

+375291138332

v.bosko@lcd-media.by
www.lcd-media.by



Ежедневно нас окружают если не сотни, то десятки рекламных объявлений. В таких условиях недостаточно просто разместить рекламу на площадке — важно, чтобы на нее обратили внимание. По данным исследования **Mera by Okkam, 46% десктопной рекламы в интернете просто не замечают (по данным исследования Infolinks, она присутствует у 86% пользователей)**, а максимальная продолжительность контакта с таким баннером составляет всего 2,5 секунды.

Измерения показывают, что даже если человек в моменте смотрит на экран ноутбука или смартфона и там появляется несколько рекламных сообщений, в лучшем случае он увидит только 10–15% информации. Пользователь фокусируется прежде всего на том контенте, за которым он пришел.

Более 50% пользователей смартфонов переходят по ссылкам случайно, задев баннер пальцем. Одна из причин баннерной слепоты — селективное восприятие. Люди обрабатывают только ту информацию, которую считают значимой или полезной. Чтобы избежать лишней нагрузки, пользователи научились обращать внимание только на те области страницы, где может находиться нужная им информация — на заголовки, панель навигации или строку поиска.