

# ТАТЬЯНА ЛИСИЦКАЯ

директор и организатор

Международного агентства социальных  
и маркетинговых исследований МАСМИ  
в Беларуси



T.Lisitskaya@masmi.by

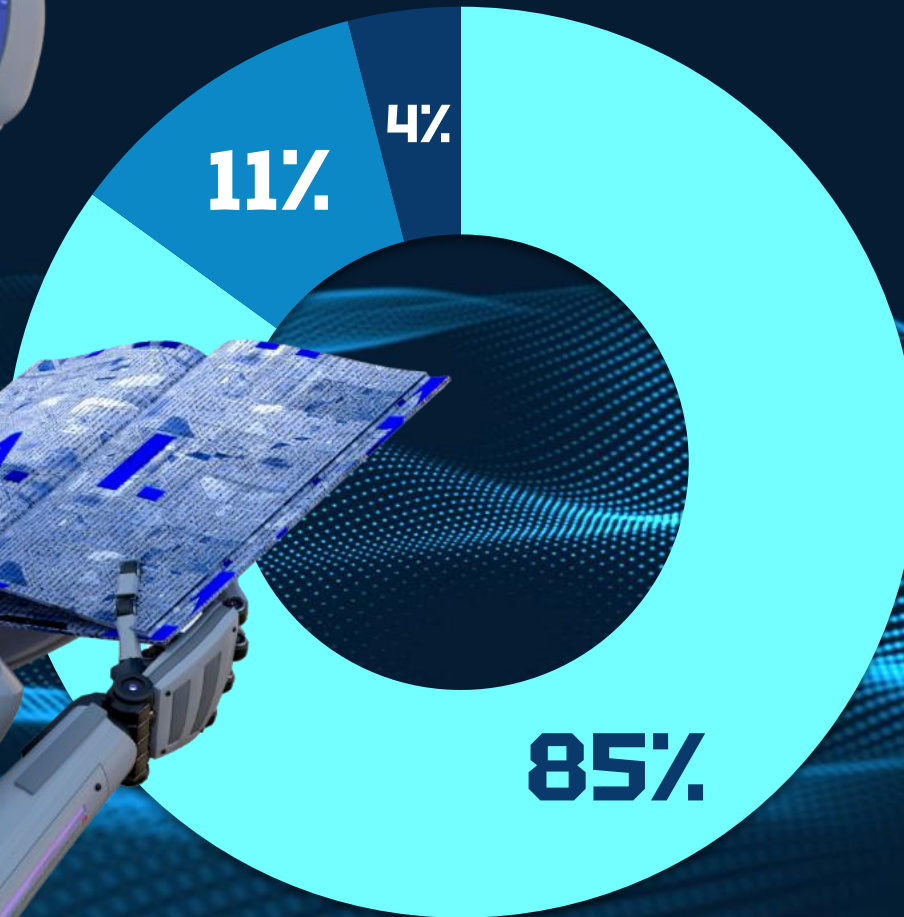
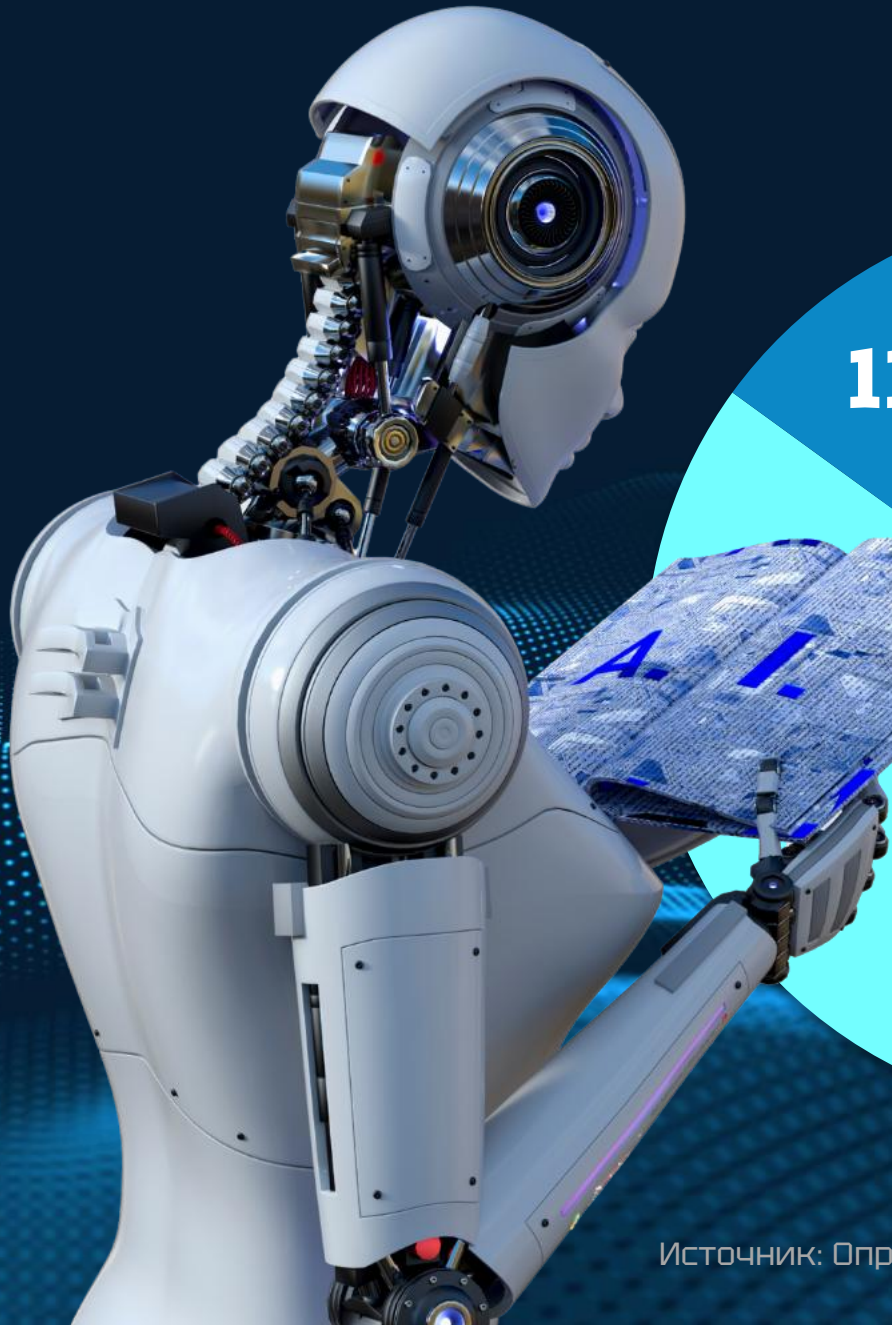
# ИСПОЛЬЗОВАНИЕ ИИ В МАРКЕТИНГЕ:

ТЕНДЕНЦИИ, ПРЕИМУЩЕСТВА И ВЫЗОВЫ  
ГЛАЗАМИ СПЕЦИАЛИСТОВ

MASMI



# Использование ИИ в маркетинге



Постоянно в повседневной  
деятельности

Планируют использовать

Не используют



our office

# 26 лет в Беларуси

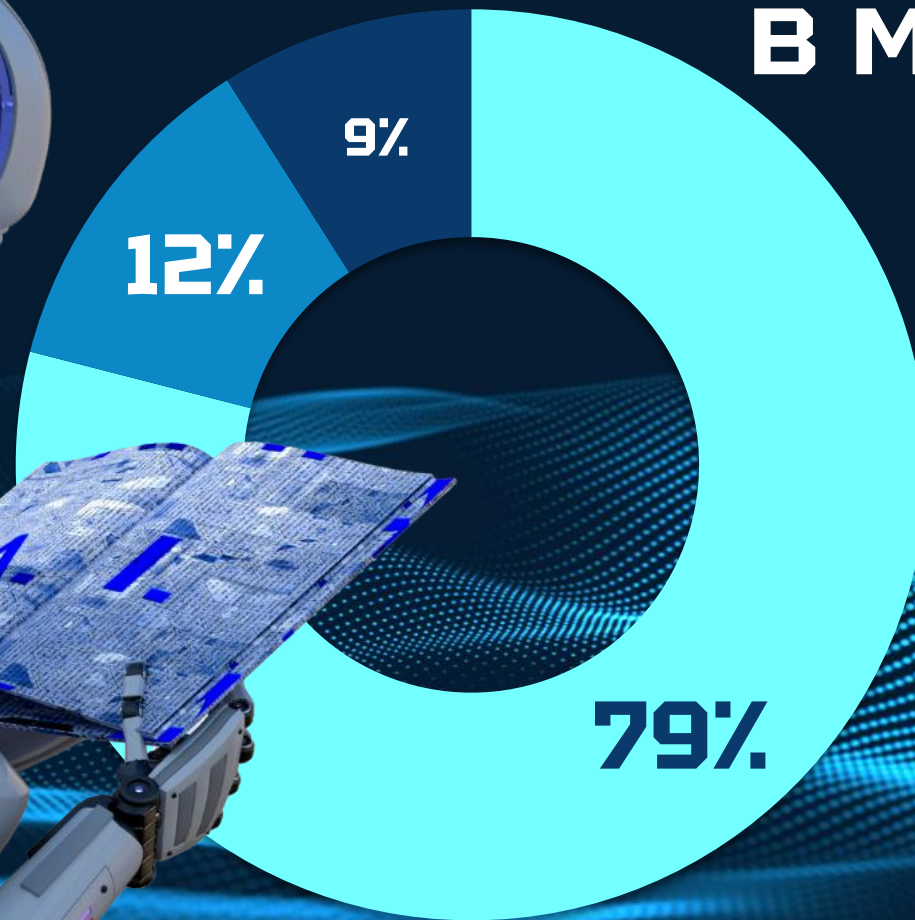
1999

2004  
MRG

2002  
ESOMAR

3 500 000  
интервью

# Использование ИИ в маркетинге РФ



Постоянно в повседневной  
деятельности

Планируют использовать

Не используют

Источник: Опрос МАСМИ (2025)

# Если вы не используете ИИ, то по какой причине?



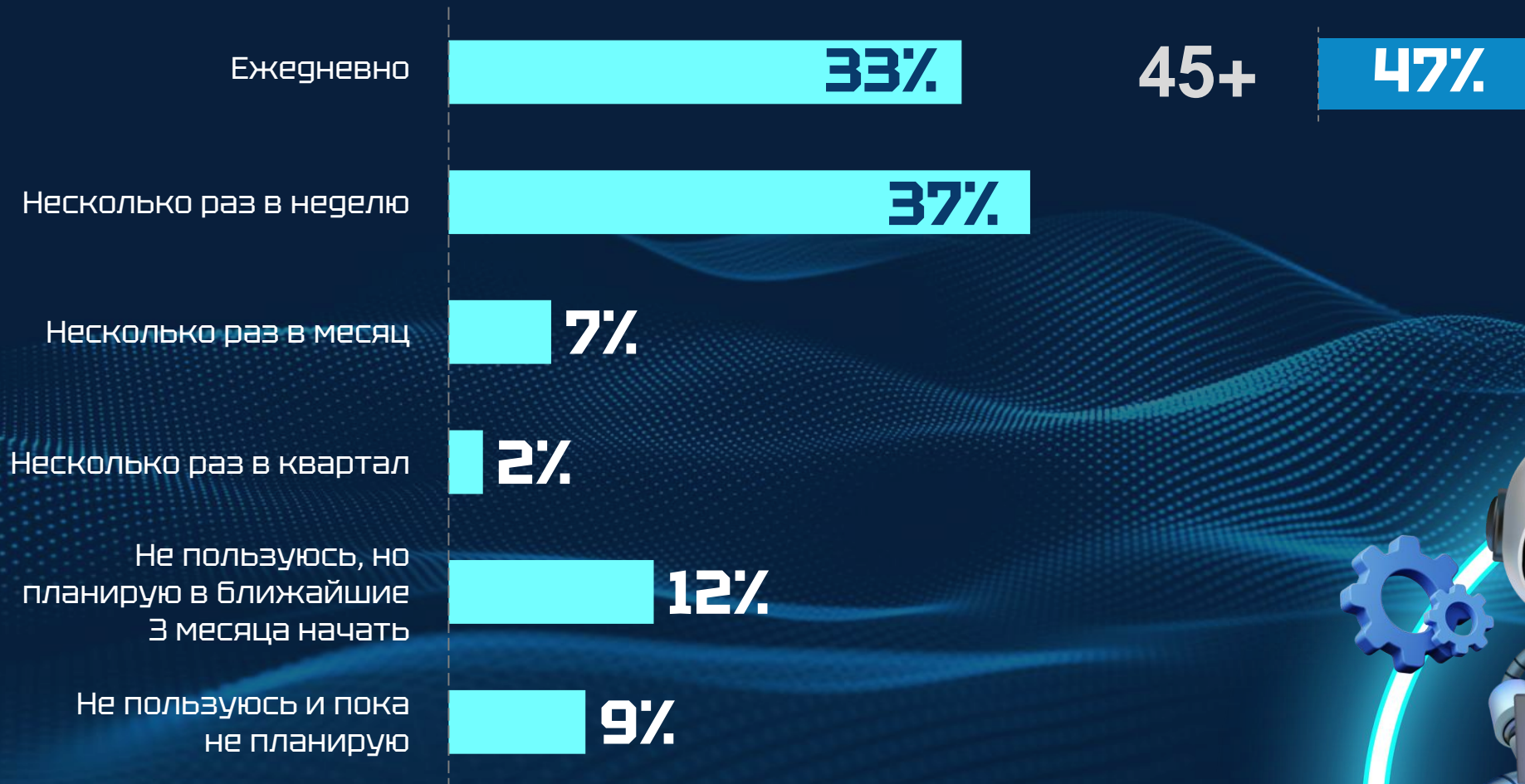
БАЗА: 10



# Частота использования ИИ в работе



# Частота использования ИИ в работе

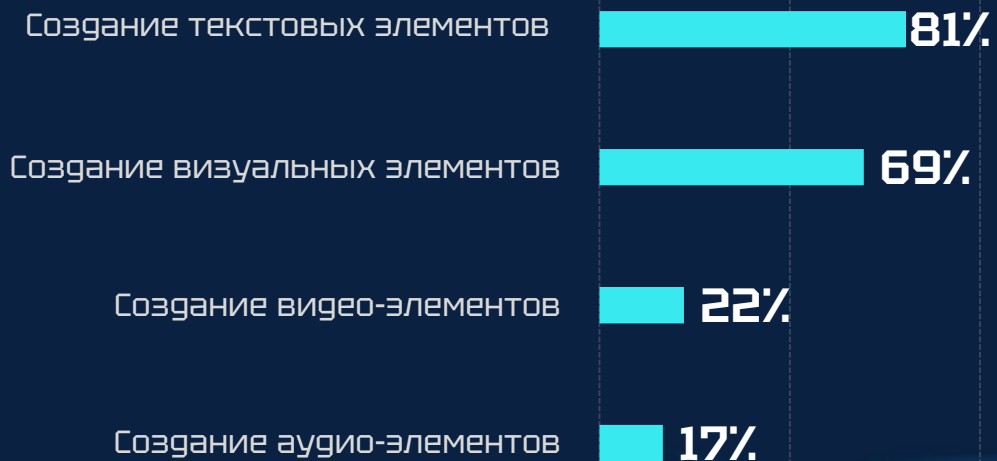


**Для чего именно  
вы используете ИИ  
в своей работе?**

**MASMI**



## Создание контента



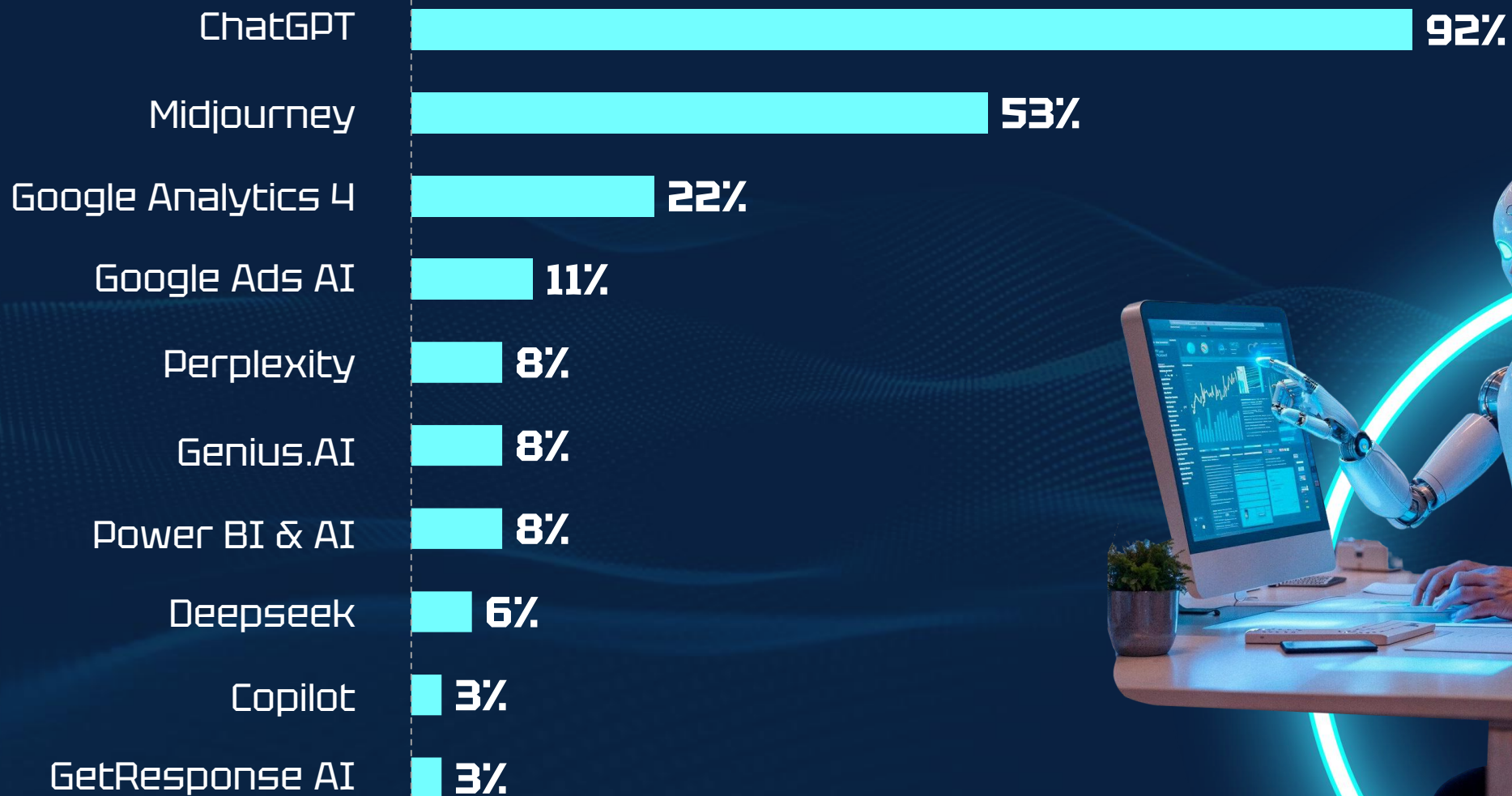
## Аналитика и прогнозирование



## Автоматизация и персонализация



# Какие из перечисленных инструментов или платформ ИИ вы используете в маркетинговых стратегиях?



# Довольны ли вы результатами использования ИИ в своей работе?

Полностью доволен



Скорее доволен

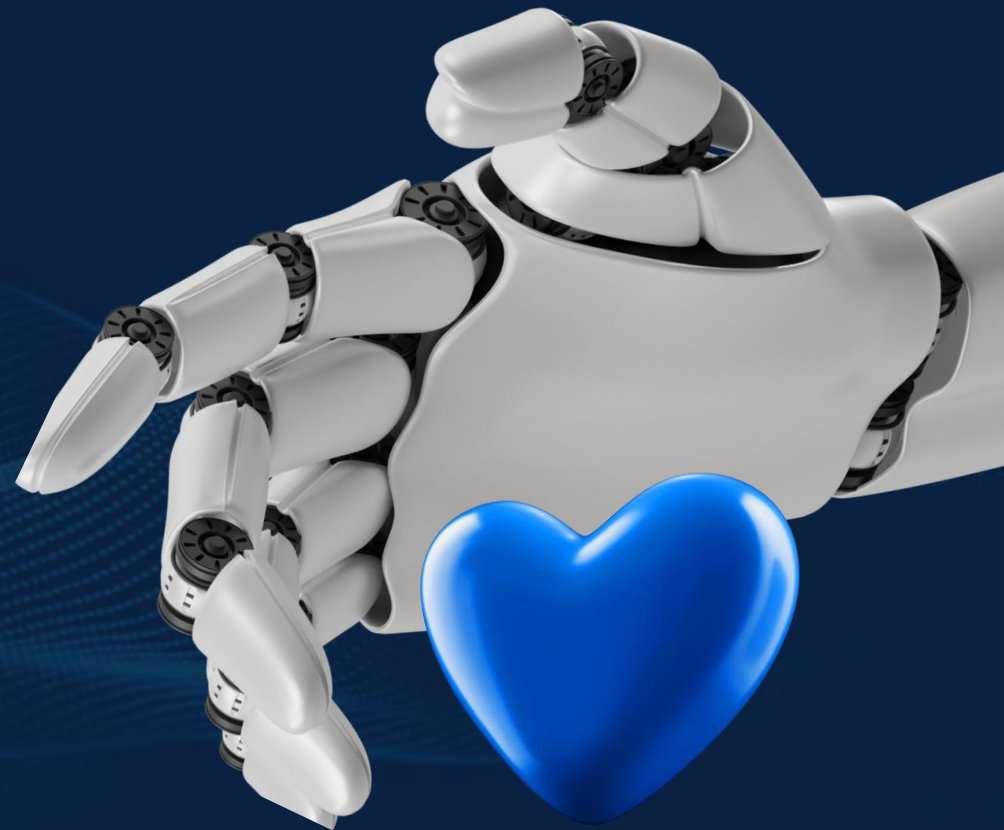
53%

Частично доволен

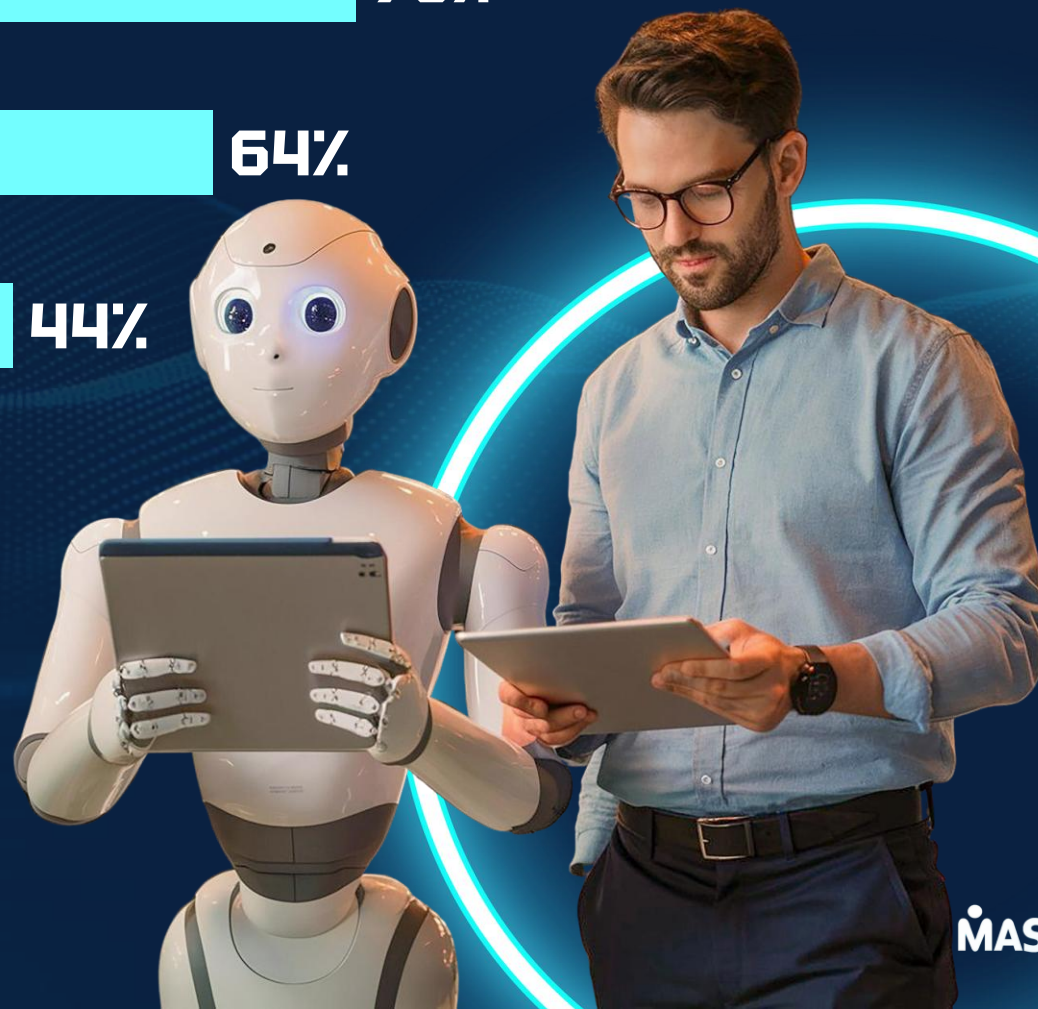
39%

Точно не доволен

2%



# С какими ограничениями или сложностями вы сталкиваетесь при использовании ИИ?



# Какие основные преимущества, по вашему мнению, даёт использование ИИ в маркетинге?



# Как внедрение ИИ изменило работу вашей маркетинговой команды?

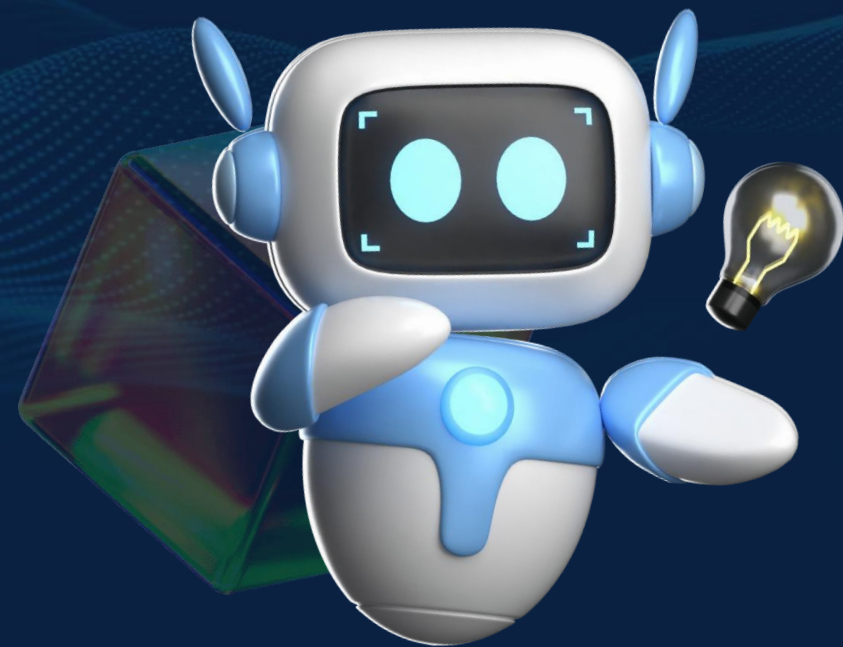


# Будущее ИИ в Маркетинге

MASMI



# Какие направления использования ИИ в маркетинге кажутся вам наиболее перспективными?



# Какое место, по вашему мнению, займёт ИИ в маркетинге через 5 лет?



Важное, но не ключевое

65%

Дополнительный инструмент

17%

Лигирующее – большинство задач будут выполняться с его помощью

17%



**MASMI**

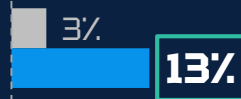
# **ОТНОШЕНИЕ К ИИ НАСЕЛЕНИЯ РБ**

# Используете ли Вы в своей работе возможности ИИ? (2024 vs 2025)

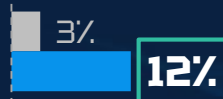
Использую каждый день



Использую несколько раз в неделю



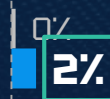
Использую несколько раз в месяц



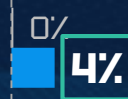
Использую несколько раз в квартал



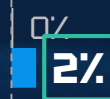
Использую несколько раз в полгода



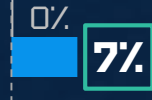
Использую несколько раз в год



Использую один раз в год



Использую реже, чем один раз в год



Не использую



14%

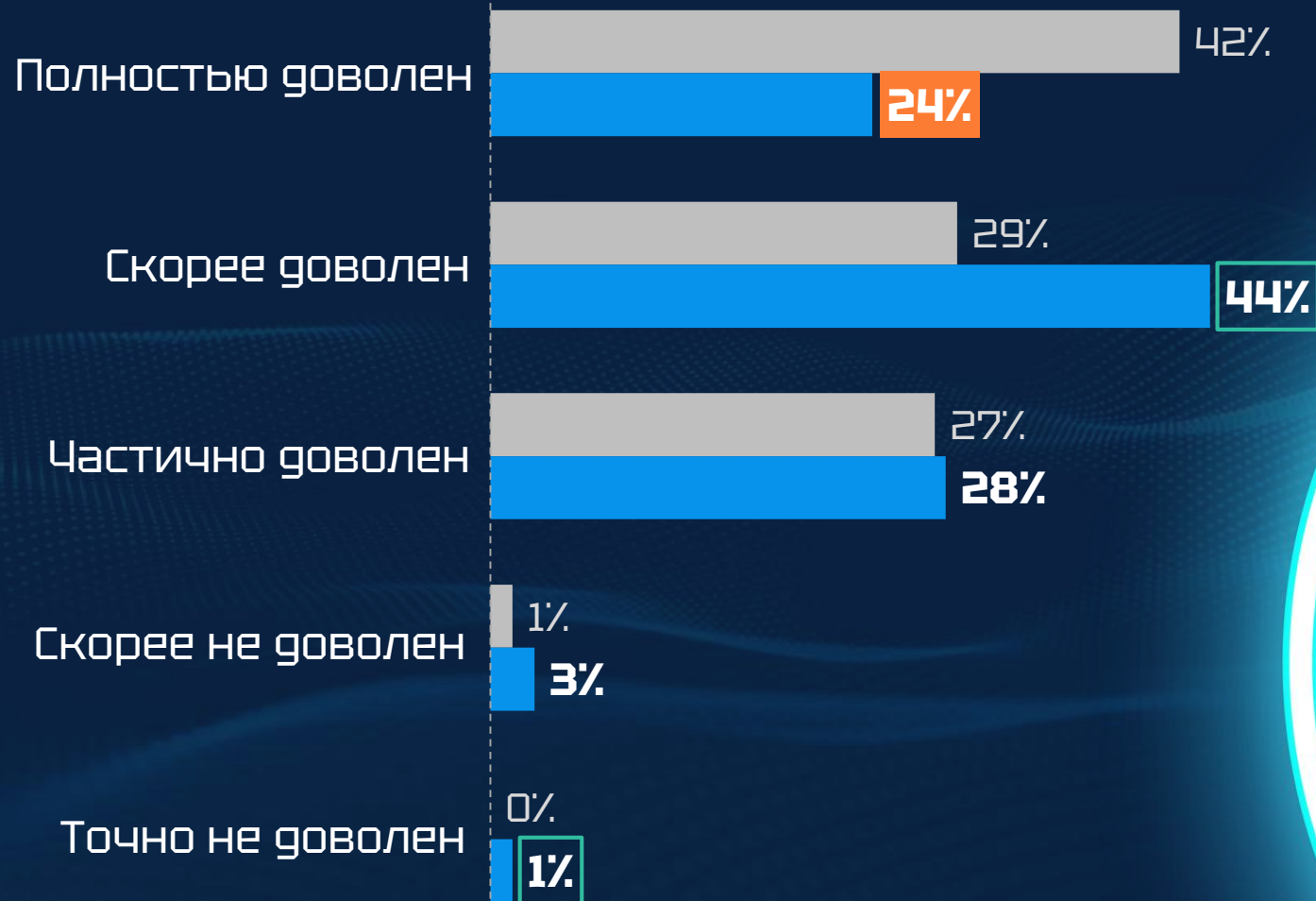
50%

2024

2025



# Довольны ли вы результатами использования ИИ в своей работе? (2024 vs 2025)



2024

2025



# Инвестиции в обучение работе с ИИ

Необходимо  
инвестировать

73%

Скорее не нужно

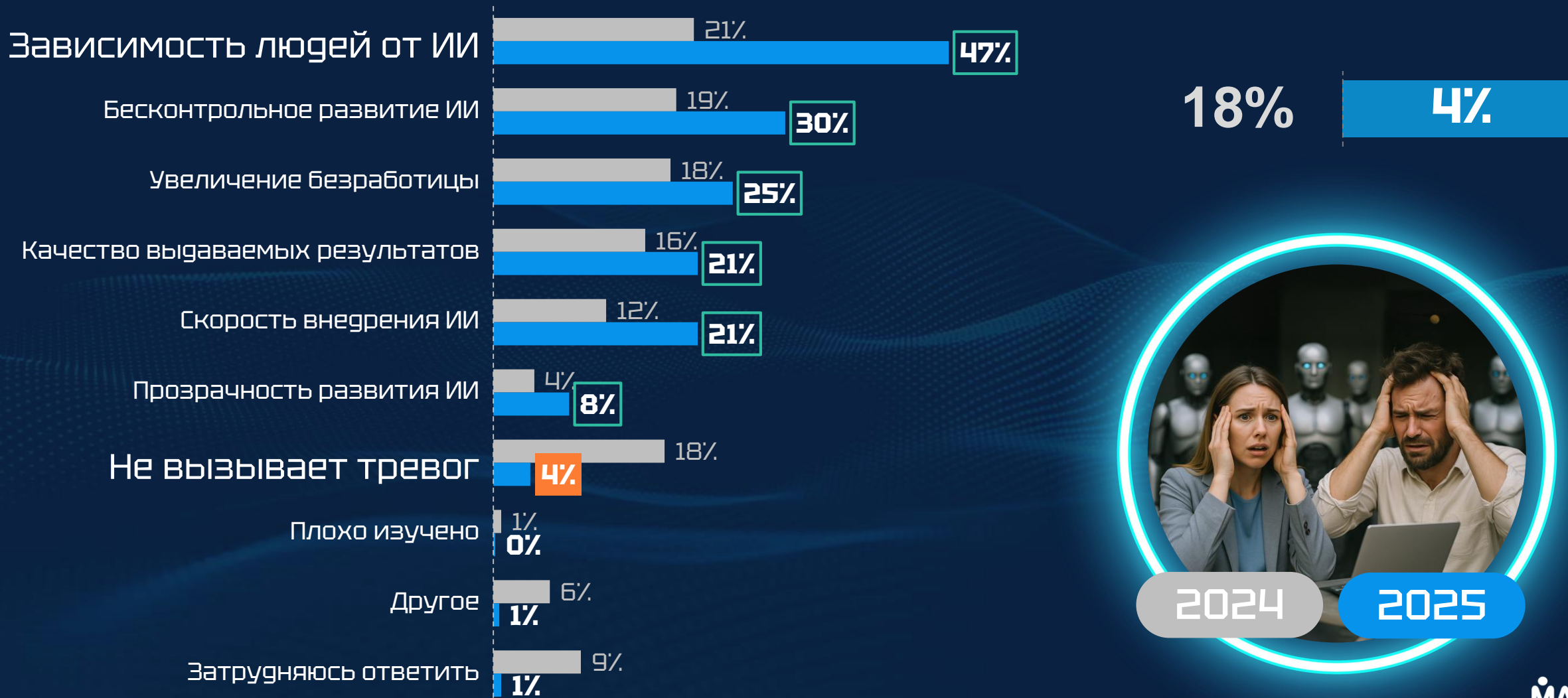
11%

Совершенно не нужно

6%



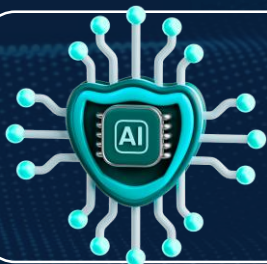
# Что у вас вызывает тревогу в отношении систем ИИ? (2024 vs 2025)



# ЗАКЛЮЧЕНИЕ



ИИ - мощный инструмент для повышения эффективности маркетинга



Важно учитывать вызовы и ограничения при внедрении AI



Будущее маркетинга - за разумным сочетанием AI и человеческого креатива



**УЗНАВАЙТЕ  
С НАМИ БОЛЬШЕ!**



**T.Lisitskaya@masmi.by**