



ПОСТОЯНСТВО – признак мастерства

ПРОБЛЕМНОЕ ПОЛЕ

	2000	2020	2040
ЗАДАЮТ ТРЕНДЫ	Millennials (Y)	Поколение Z	?
ПРИНИМАЮТ РЕШЕНИЯ	Generation X	Millennials (Y)	Поколение Z
	Baby Boomers	Generation X	Millennials (Y)
	Rebuilders	Baby Boomers	Generation X
НЕ В ФОКУСЕ ВНИМАНИЯ		Rebuilders	Baby Boomers

ЛОЯЛЬНОСТЬ ПОКОЛЕНИЙ

Z

vs

X+Y

Основной покупательский сегмент сегодня –
ПОКОЛЕНИЯ X и Y – САМЫЕ СТАБИЛЬНЫЕ ПОКУПАТЕЛИ

**ИХ ФОКУС – не столько новизна, сколько удобство, персонализация
и СТАБИЛЬНОЕ КАЧЕСТВО**

Поколение Z - главные *инициаторы*
НОВИЗНЫ И ОСОЗНАННОГО
потребления

Z

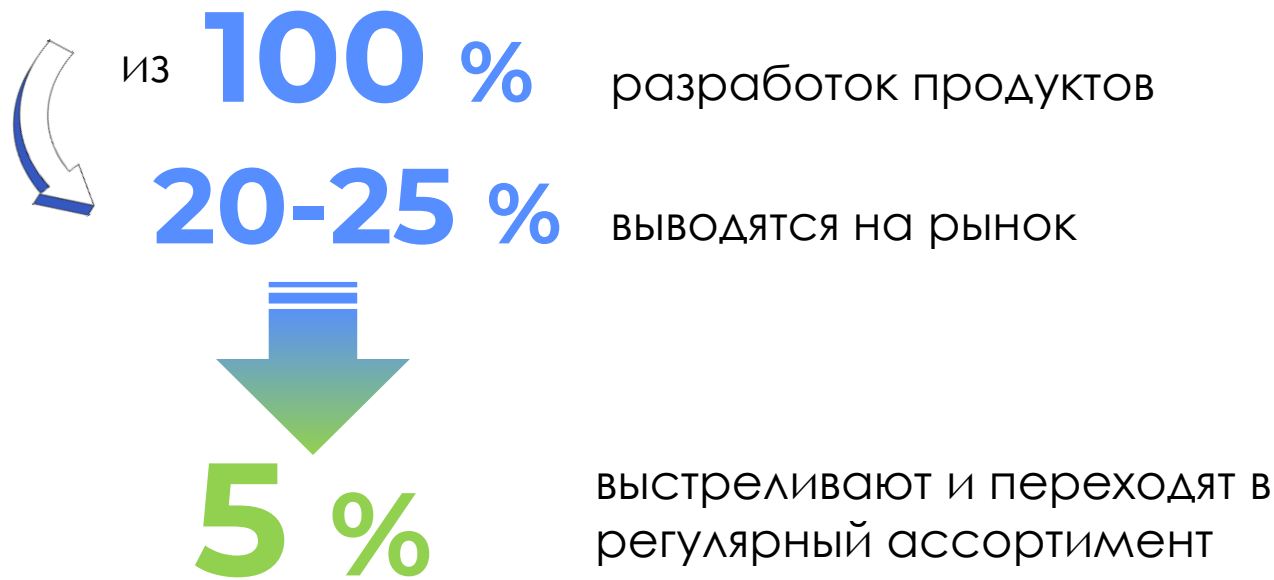
В ПЕРСПЕКТИВЕ 5 СЛЕДУЮЩИХ ЛЕТ

Поколение X и Y - *ОСНОВА* ЛОЯЛЬНОСТИ
и **повторных покупок**

X + Y

Фундамент рынка – стабильный ассортимент

НОВИНКИ – ЭТО ВСПЛЕСК И ВДОХНОВЕНИЕ, НО НЕ ФУНДАМЕНТ



Фундамент формируют **РЕГУЛЯРНЫЕ SKU** и те, кто их покупает стабильно и по привычке – **ПРЕДСТАВИТЕЛИ ПОКОЛЕНИЯ X и Y**

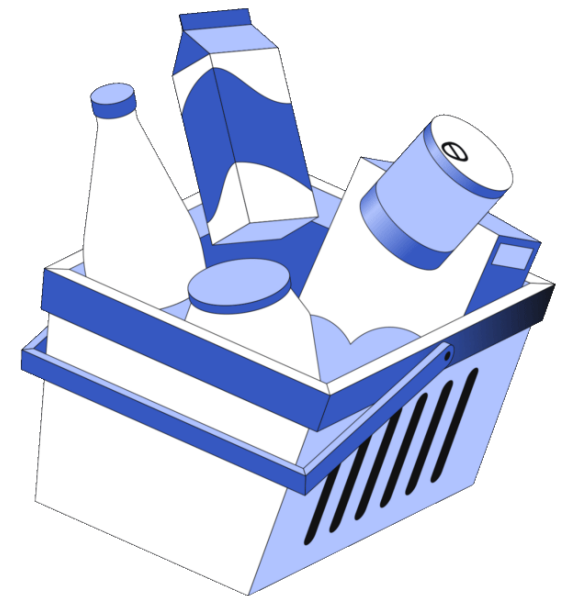
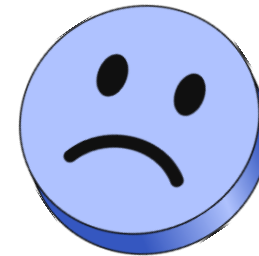
Источник: <https://professionalprograms.mit.edu/blog/design/why-95-of-new-products-miss-the-mark-and-how-yours-can-avoid-the-same-fate/>


https://lp.euromonitor.com/article/spotting-failed-new-product-launches-why-it-matters?utm_source=chatgpt.com

Качество — это не контроль дефектов, а подтверждение ценности бренда

Потребитель не анализирует базовые параметры продукта. Он оценивает соответствует ли продукт его ожиданиям, которые он построил на основе коммуникации бренда.

Согласно опросу Qualtrics,
80% покупателей теряют веру в компанию или продукт **после одного неудачного опыта**, который противоречит заявленным обещаниям.



Люди готовы платить больше,
если уверены в продукте

**безопасный, предсказуемый,
проверенный,
СТАБИЛЬНЫЙ**

Качество — это не только состав. Это эмоции, ритуалы и уверенность

Растет доверие компаниям и производителям, которые создают **атмосферу спокойствия и уверенности** в завтрашнем дне.

Повторяемость характеристик (вкус, внешний вид, упаковка) становится **основой доверия к бренду**.

Потребители тянутся к продуктам, которые **не создают напряжения**: знакомые, простые, с понятным вкусом и внешним видом.



Качество здесь = **эмоциональное спокойствие**, которое они получают при покупке проверенного бренда.

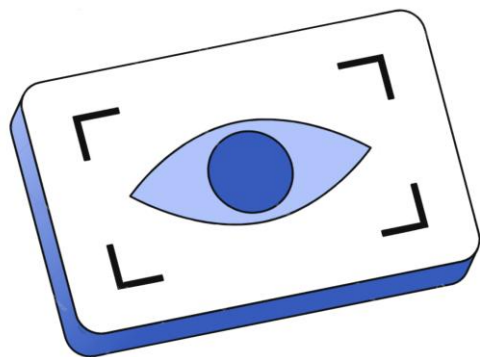
КАЧЕСТВО =

эмоциональное спокойствие через:

- 1 ПРИВЫЧКУ/ПОВТОРЯЕМОСТЬ
- 2 ЧУВСТВО ЗАБОТЫ О СЕБЕ
- 3 ДОВЕРИЕ И УВЕРЕННОСТЬ



КАК ОТСЛЕЖИВАТЬ
ПОСТОЯНСТВО РЕГУЛЯРНОГО
ПОРТФЕЛЯ КОМПАНИИ
ГЛАЗАМИ ПОТРЕБИТЕЛЕЙ



Решение

Паспорт продукта
Котлеты Домашние с грибами и сыром лоток газ 0,45кг г/я 1,8кг Охл
00000260082
Ответственный бренд-менеджер: Романюк Ольга Васильевна

Общая информация о продукте

Параметр	Значение параметра
Полное наименование продукта для печати	Полуфабрикаты рубленые фаршированные панированные из мяса цыплят-бройлеров. Котлеты "Домашние с грибами и сыром" охлажденные лоток газ 0,45кг г/я 1,8кг
Наименование по ТНПА	Полуфабрикаты рубленые фаршированные панированные из мяса цыплят-бройлеров. Котлеты "Домашние с грибами и сыром"
Наименование на английском языке	
Бренд	Петруха Мастер
Продуктовое направление (Категория 1)	Мясопереработка
Вид продуктового направления (Категория 2)	Полуфабрикаты МКИ
Продуктовая категория (Категория 3)	п/ф_ЦБ
Продуктовая группа (Категория 4)	Котлеты (п/ф ЦБ)
Разновидность продукции (Категория 5)	
Изготовитель	Юнимит Филиал СБ
Термическое состояние	Охлажденные
Обозначение	RU
Статус продукта	Актуальная



Лицевая сторона потребительской упаковки



Оборотная сторона потребительской упаковки



Укладка продукта в лотке или г/я

Контроль качества товара

бот



/help 16:54 ✓

Для проверки товара необходимо:

- Выбрать дату проведения аудита;
- Выбрать магазин в котором проводится аудит;
- Выбрать проверяемую номенклатуру;

После заполнения необходимых полей в главном меню появится кнопка **Аудит**, переход по которой позволит внести информацию о корректности товара:

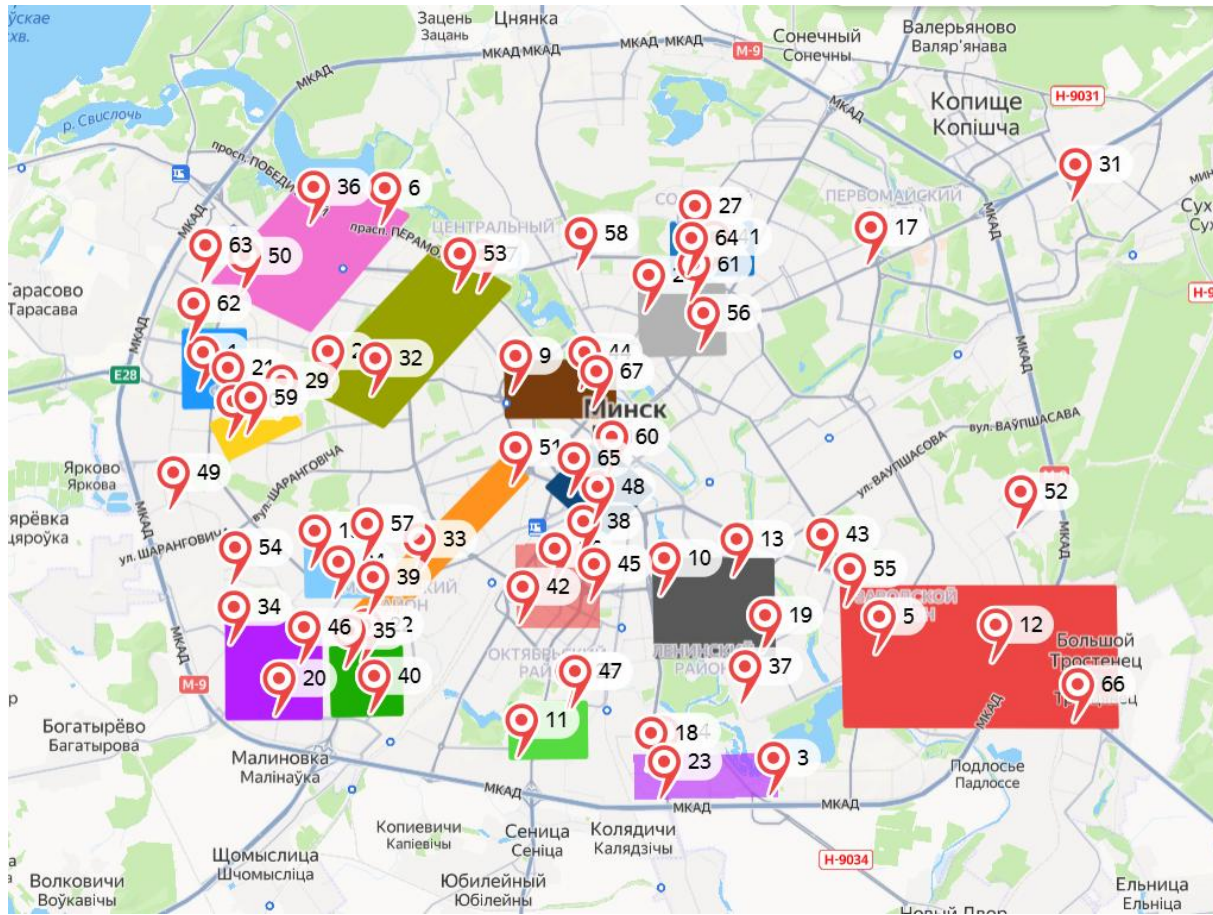
- Выбрать проверяемую номенклатуру;
- Заполнить чек-лист;
- Добавить фото / комментарий к проверке.

16:54

КТ

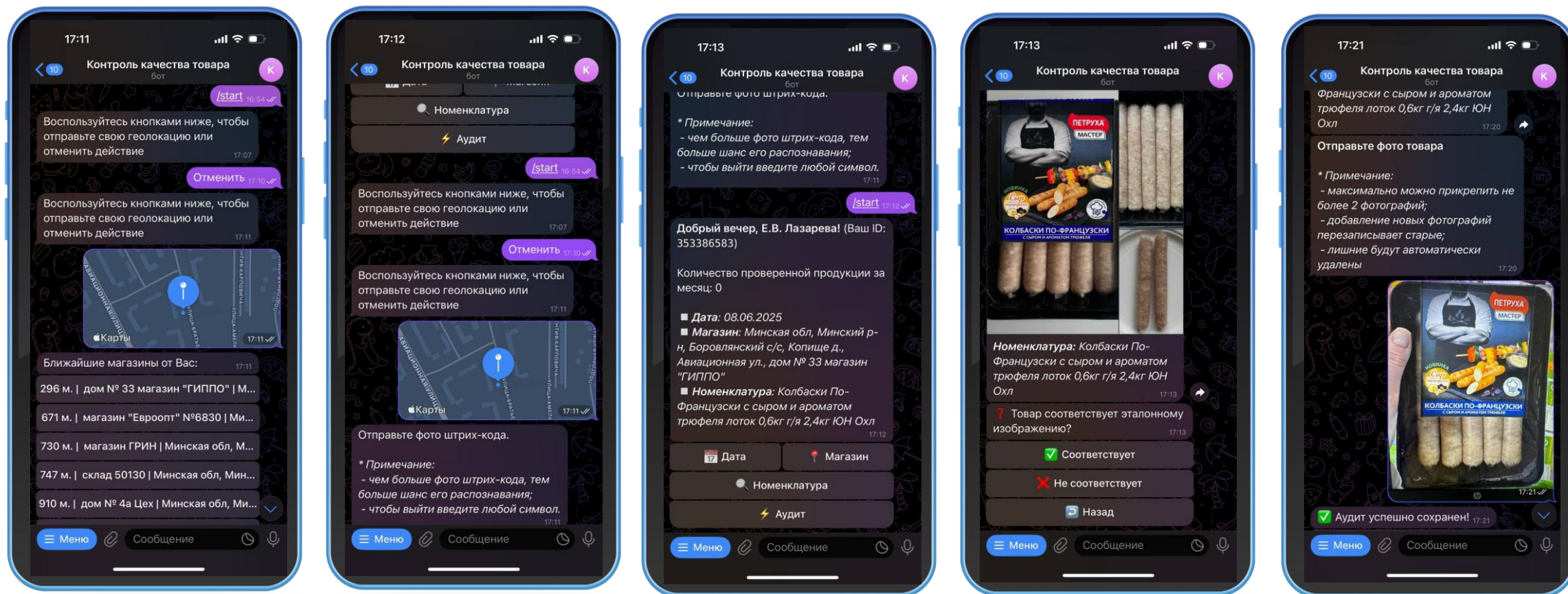
Назад

Чат-бот Контроль качества товара – как это работает



- **Кто:** сотрудники отдела маркетинга
- **Как:** рандомный метод получения ТО и оценки продукции на полке
- **Где:** география покрытия ТОО РБ и РФ
- **Когда:** ежемесячно

Чат-бот Контроль качества товара – как это работает



ВЫБРАТЬ ДАТУ
ПРОВЕДЕНИЯ
И НАПРАВИТЬ
ГЕОЛОКАЦИЮ

ПРОСКАНИРОВАТЬ
ТОВАР

СТАРТОВАТЬ
ПРОВЕДЕНИЕ
АУДИТА

ПРОВЕСТИ АУДИТ

НАПРАВИТЬ ФОТО
АУДИРУЕМОГО
ПРОДУКТА И
СОХРАНИТЬ АУДИТ

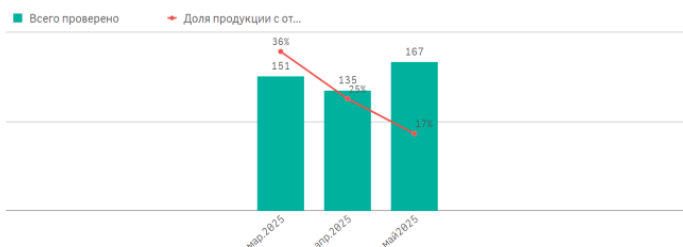
Сбор и анализ данных



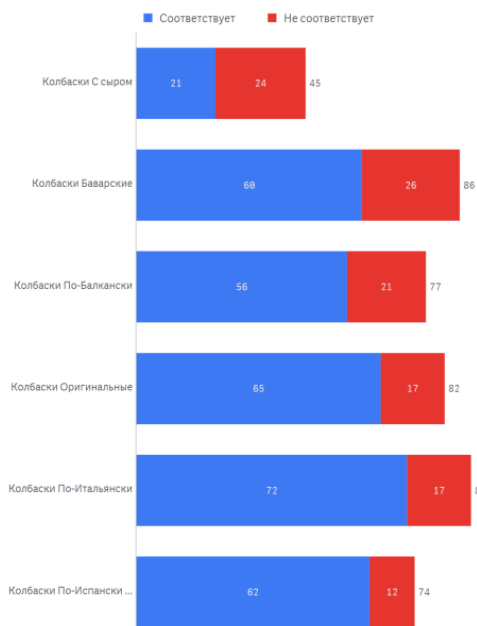
К каким результатам это приводит?

Категория: Колбаски (п/ф ЦБ)

Доля продукции с отклонениями



Вопрос	Q	Кол-во ед с отклонением за 3 месяца	Кол-во ед-ц продукции с отклонениями	Доля среди всей проверенной продукции			мар.	апр.	май	
				мар.	апр.	май				
Итого		117	-	54	34	29	-	36%	25%	17%
Наличие мясного сока		24	↗	1	10	13	↘	1%	7%	8%
Несоответствие укладки в лоток		3	↘	1	0	2	↗	1%	0%	1%
Некорректное размещение этикетки		16	↔	3	8	5	↘	2%	6%	3%
Деформация упаковки		2	↘	0	0	2	↗	0%	0%	1%
Неудовлетворительное качество запайки пленкой		51	↘	42	9	0	↗	28%	7%	0%
Деформация продукта		10	↗	4	0	6	↘	3%	0%	4%
Прочее. Не качественная этикетка		2	↘	2	0	0	↗	1%	0%	0%
Прочее. Образование		2	↘	0	2	0	↗	0%	1%	0%



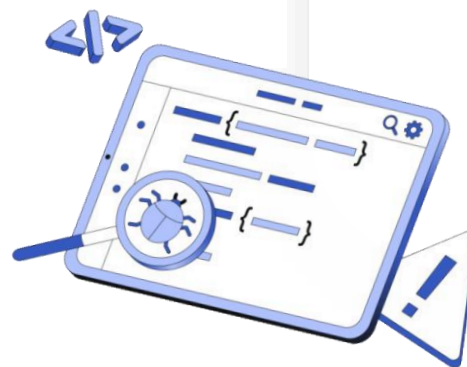
Результаты данных, полученных с помощью чат-бота, формируются в автоматический отчет и анализируются во время

ДНЕЙ КАЧЕСТВА

По данным за 1 квартал 2025 г. было устранено

54%

несоответствий, выявленных с помощью чат-бота



Постоянство – признак мастерства

